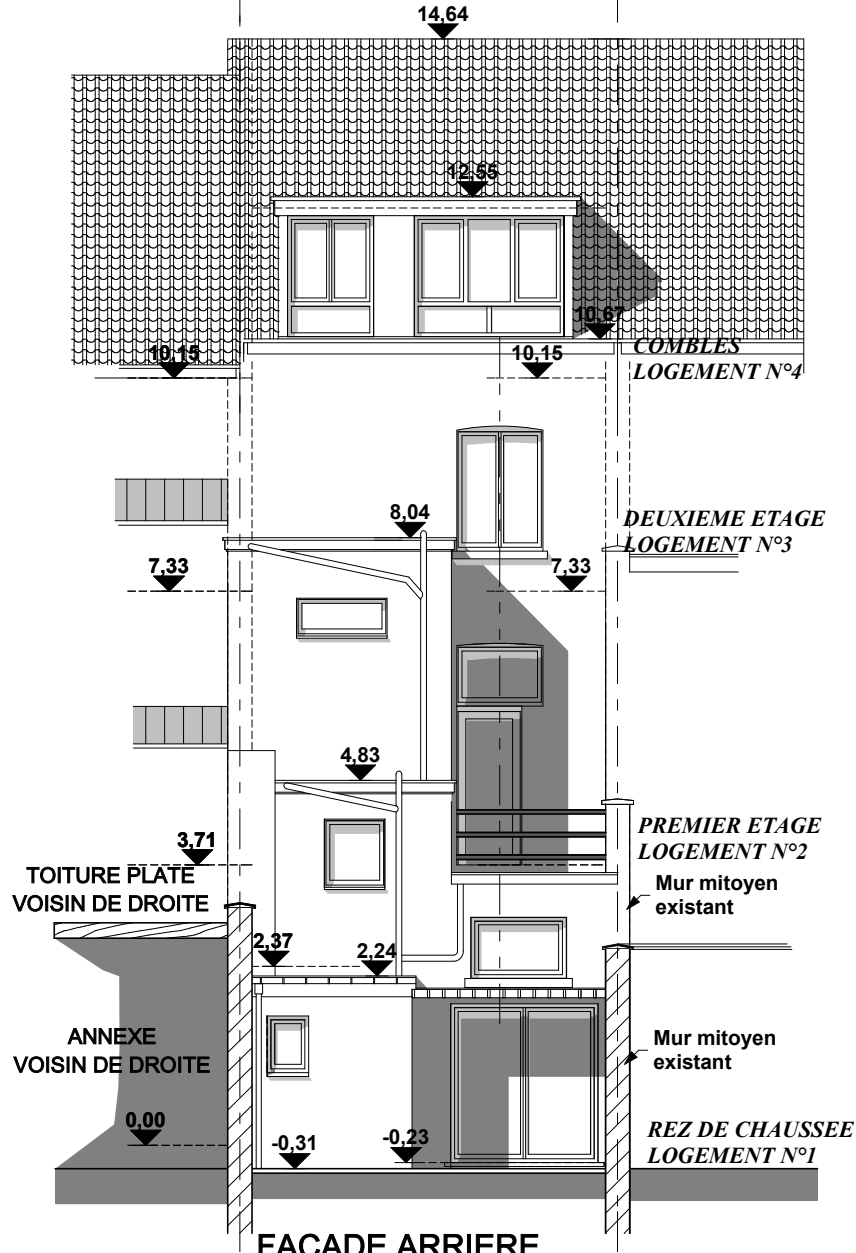
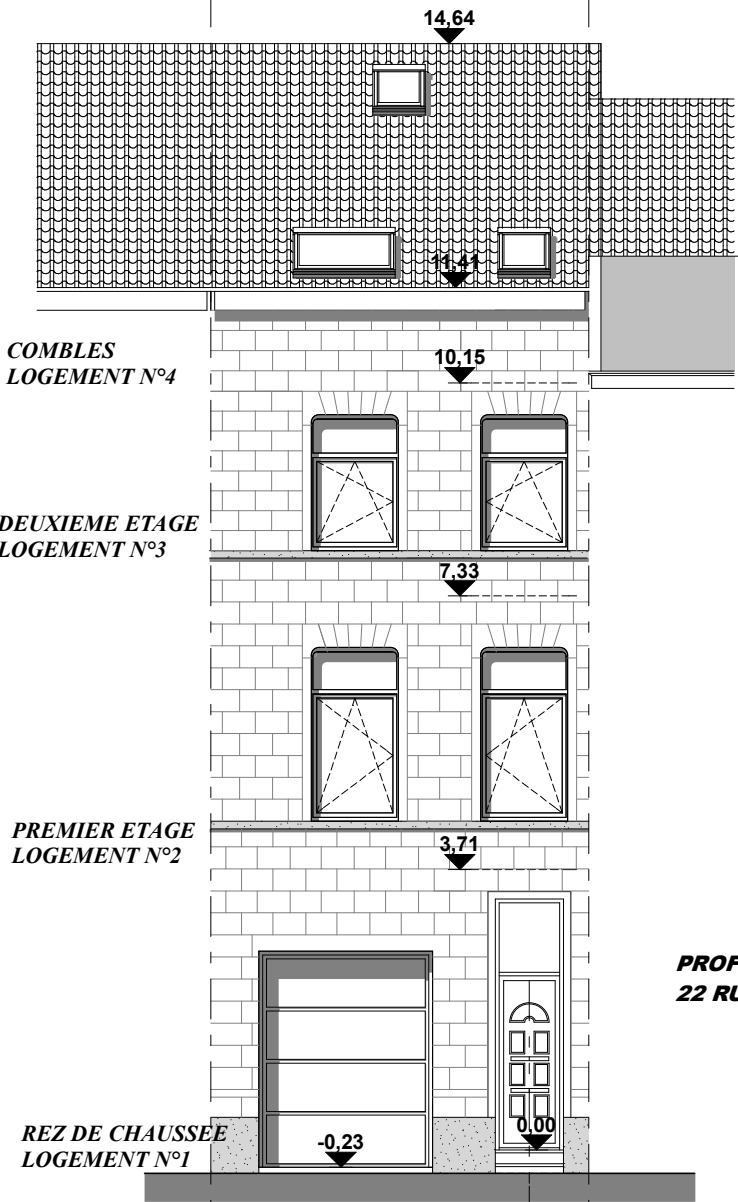


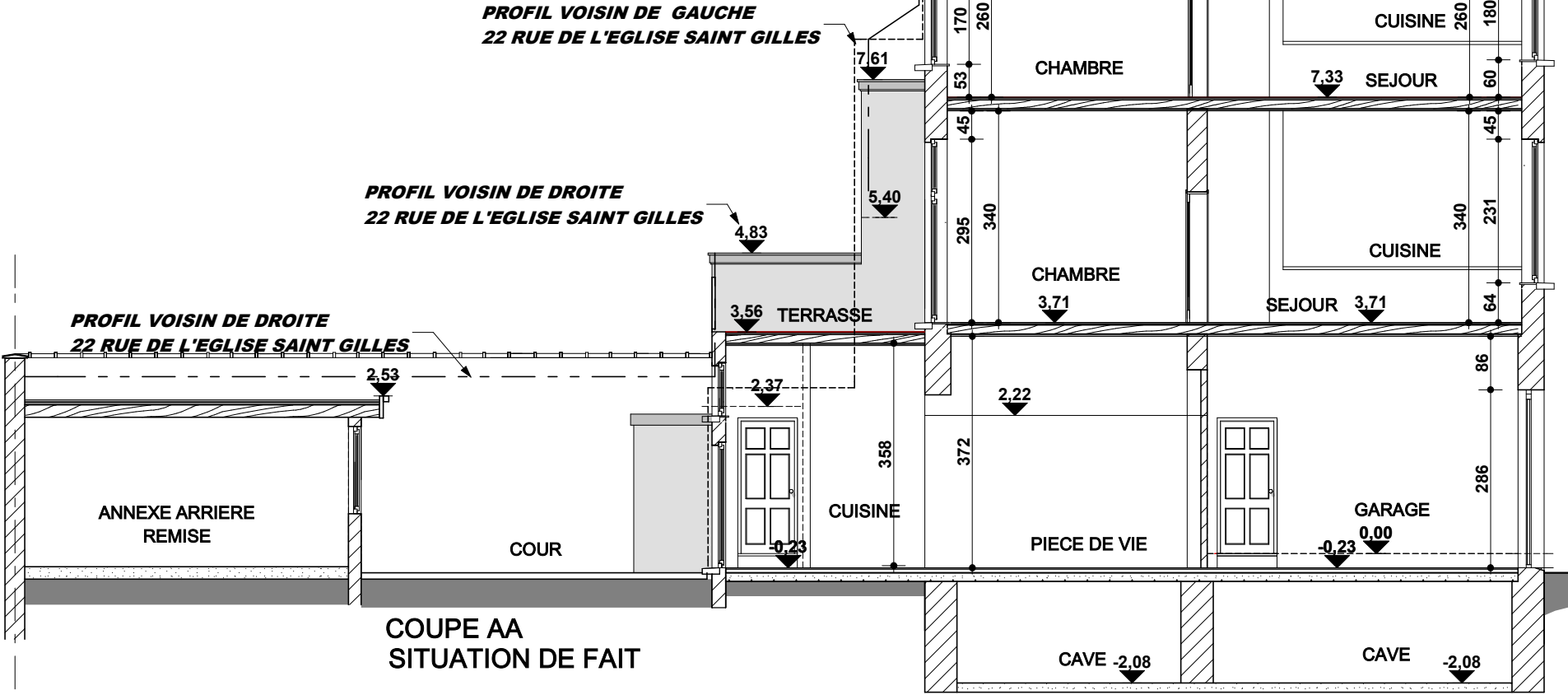
PLAN DE SITUATION
ECHELLE : 1/1000



FACADE ARRIERE



FACADE AVANT
SITUATION DE FAIT



COUPE AA
SITUATION DE FAIT

REMARQUE IMPORTANTE
SUITE AUX RECOMMANDATION RELATIVES A LA PEB
LE COEFFICIENT DE LA TRANSMISSION THERMIQUE DES PAROIS
DOIT RESPECTER LES VALEURS SUIVANTES
CHASSIS : $U_w, \max = 1,8 \text{ W/m}^2\text{K}$
VITRAGE : $U_g, \max = 1,1 \text{ W/m}^2\text{K}$
PORTES : $U_d, \max = 2,0 \text{ W/m}^2\text{K}$
MURS : $U_{\max} = 0,24 \text{ W/m}^2\text{K}$
TOITURE : $U_{\max} = 0,24 \text{ W/m}^2\text{K}$

- LEGENDE**
- MAÇONNERIES EXISTANTES
 - PLANCHERS EXISTANTS
 - NOUVELLES MAÇONNERIES EXTERIEURES
 - NOUVELLES EXISTANTE A RENOVER
 - NOUVELLES MAÇONNERIES INTERIEURES
 - DALLES EN BETON EXISTANTES
 - NOUVELLES DALLES EN BETON
 - MAÇONNERIES A DEMOLIR